

BLI KJENT MED
HemoCue® WBC DIFF



UTFORDRINGEN

En vanlig utfordring for leger har vært og er ofte, manglende muligheter til å vurdere, teste, diagnostisere og iverksette behandling i en og samme konsultasjon. Det er oftere regelen enn unntaket, at blodprøver må sendes av gårde til et eksternt laboratorium i den hensikt å få utredet en diagnose. Så legen må vente. Pasienten må vente – og drar til og med hjem. Og kommer tilbake igjen. Alt på bekostning av helsen, tid og ressurser.

Men – ikke nå lenger. Ikke når du blir kjent med HemoCue WBC DIFF.



LØSNINGEN

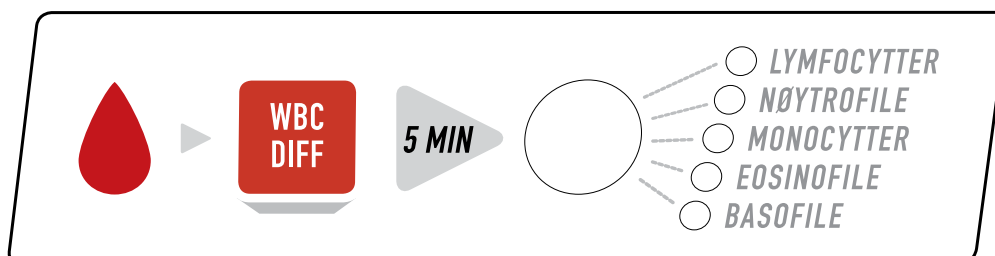
En differensialtelling av hvite blodceller kan hjelpe deg til å komme nærmere et konkluderende svar i flere situasjoner. Det kan hjelpe deg til å avgjøre hvorvidt det er en bakteriell eller viral infeksjon. Det kan hjelpe deg til å monitorere pasientens respons på behandlingen. I situasjoner med vage eller uspesifikke symptomer som feber eller trøtthet, kan det hjelpe deg til å se hvordan det bør utredes eller behandles videre.

HemoCue WBC DIFF

Den avanserte teknologien i HemoCue WBC DIFF kan fremskynde prosessen fra vurdering til behandling. Innen 5 minutter så har systemet analysert en 5-parts differensial av hvite blodceller med lab kvalitet. Resultater med høy kvalitet, umiddelbar tilgang når du fremdeles stiller spørsmål til pasienten. Dag og natt – 7 dager i uken. Å få tilgang til nøyaktige, pasientnære resultater kan hjelpe til med å iverksette riktig behandling, spare tid og konsultasjoner. Et instrument for deg, et raskt resultat for pasienten.

Umiddelbar tilgang til en 5-parts differensial kan hjelpe til med å:

- gi effektive og nøyaktige behandlingsindikasjoner
- redusere pasientens ventetid
- redusere antall konsultasjoner



SVARENE

*Det finnes hvite og det finnes hvite.
En differensial av hvite blodceller med absolutt tall for alle fem undergrupper så vel som i prosent, vil bidra med essensiell informasjon for diagnostisering i mange kliniske situasjoner:*

Nøytrofile øker typisk ved en bakteriell infeksjon eller betennelsesykdommer, eller i mer sjeldne tilfeller ved leukemi. Minsket antall nøytrofile kan være tegn på en alvorlig infeksjon.

Et økt nivå av **lymfocytter** kan indikere en bakteriell eller viral infeksjon, leukemi eller lymfom. Redusert antall lymfocytter er vanlig når stress, lupus eller HIV er tilstede.

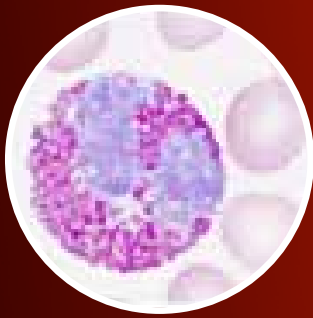
Monocytt nivåer kan øke ved bestemte typer leukemier og som respons på infeksjon eller betennelsestilstander. Nedsatt monocytt nivåer kan indikere benmargssvikt eller skade.

En økning av **eosinofile** peker mot allergiske symptomer, astma, betennelser i huden eller infeksjoner forårsaket av parasitter, i sjeldne tilfeller også leukemi.

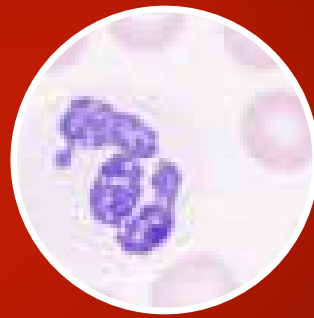
Basofile øker typisk som en respons på allergisk rhinitt, astma eller langvarig betennelse, og ved hypersensitiv reaksjon på mat, samt leukemi.



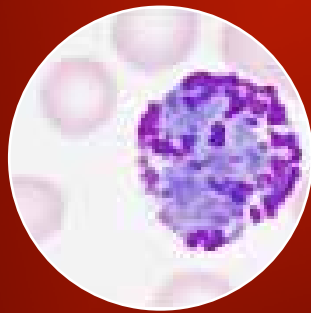
LYMFOCYTTER



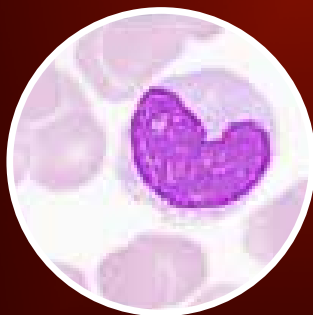
EOSINOFIL



NØYTROFIL



BASOFIL



MONOCYTTER

TRE ENKLE STEG



1. Fyll kyvetten med en dråpe blod.



2. Trykk knappen for Pasient test.
Plasser kyvetten i instrumentet.



3. Motta svar med lab kvalitet innen 5 minutter.



Umiddelbart

Gir 5-parts diff innen 5 minutter. Fra vurdering til test, diagnose og behandling i en og samme konsultasjon



Nøyaktig

Resultater med lab kvalitet der pasienten er. Flagger unormale resultater.



Intelligent

Kompakt, avansert teknologi med innebygget selvtest og minimalt vedlikehold. Unik kyvette teknologi med små prøvevolumer og enkel håndtering.



HemoCue® WBC DIFF

FOR UMIDDELBAR DIFFERENSIALTELLING AV HVITE BLODCELLER

- Fem parts differensial innen 5 minutter
- Nøyaktige resultater med lab kvalitet
- Lett å bruke, minimal eksponering for blod
- Kapillære eller venøse prøver – 10µL
- Fabrikkalibrert instrumentet
- Innebygget Data Management System



HemoCue Norge, Grenseveien 99, Postboks 6744 Etterstad, 0609 Oslo.
Telefon 23 37 16 00. Fax 23 37 16 01.
info@hemocue.no www.hemocue.com